

Jas

Une petite balade familiale pour découvrir les trois points remarquables de ce village longtemps reconnu pour son fleurissement : l'église, la table d'orientation et le château.



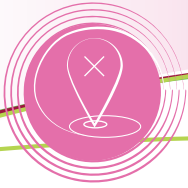
Eglise



Maison forte



Pierre-sur-Autre



Descriptif du circuit (non balisé)

✕ **DEPART** : parking de la salle des fêtes • Distance : 2,3 km • Durée : 1 h

• Sortez du parking par le côté gauche. Traversez la rue et prenez la ruelle en face de vous sur environ 50 m.

• Prenez ensuite «la montée» qui longe l'église. Vous arrivez devant l'église, placette avec 2 tilleuls **1**. Sur votre gauche, vous remarquerez l'ancienne cure avec son balcon forézien.

• Montez en direction de la mairie. Vous passez devant la croix de mission en fer forgé construite en 1862. Vous pourrez vous amuser à chercher la signification de tous les symboles.

• Continuez votre montée en passant devant l'ancienne école devenue mairie.

• Sur la gauche de la mairie, descendez dans le jardin, ancienne cour de récréation. Au fond se trouve une table d'orientation. Par temps dégagé, on peut deviner le Mont Mézenc.

• Revenez sur vos pas puis prenez la rue qui monte sur votre gauche pour découvrir la maison forte, propriété privée **2**. Sur la façade, vous remarquerez la petite fenêtre vestige de l'ancienne tour de garde.

• Poursuivez cette rue et descendez en direction de la route départementale en passant entre les restaurants du bourg.

• Traversez la route, passez devant la Croix Rampeaux **4** puis continuez (laisser le chemin du Freney sur votre gauche).

• Prenez à droite le chemin des Bruyères.

• Après 500 m environ, tournez à droite en empruntant le chemin de terre qui vous ramène au village.



A faire/A voir

Jas Acro : parc acrobatique en hauteur, tir à l'arc, VTT
Village fleuri classé 2 fleurs

4



Croix Rampeaux



Table d'orientation



Question

Reporter la réponse dans la colonne n° 6 de la grille page 49 pour découvrir le mot « mystère ».

Combien de symboles comporte la croix de mission située devant la mairie ?
[Reportez le chiffre écrit en toutes lettres]